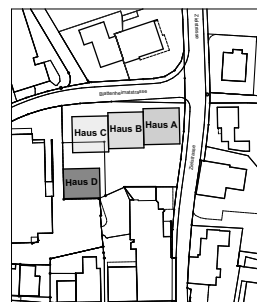
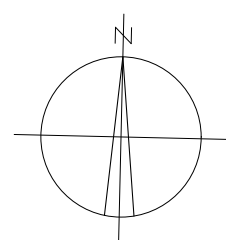
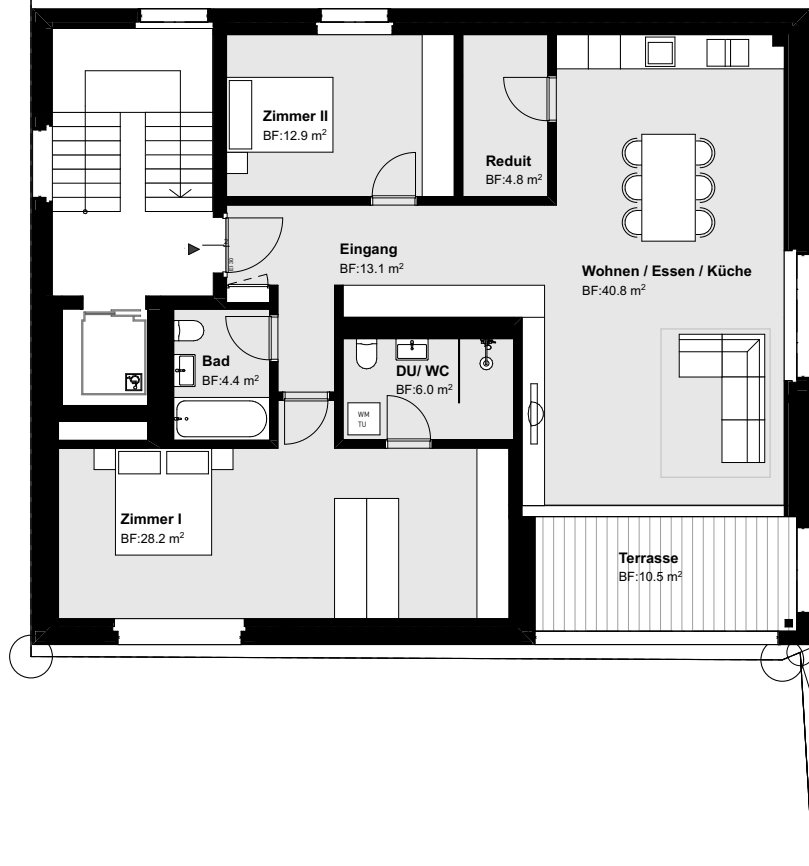


3.5-Zi-Whg  
D 21, BGF 115.8m<sup>2</sup>

Haus D



### Lebensraum "Blattenheimat"

Neubau 2 MFH's STWEG/Verkauf, Parz.Nr. 1090 / 1722  
Blattenheimatstrasse / Zielstrasse, 9050 Appenzell

#### 2.Obergeschoss

Plan- und Massänderungen aufgrund der Baubehörden  
oder Bauvorschriften, sowie im Zusammenhang mit der Ausführung  
bleiben vorbehalten

ZIELBAU AG  
GAISHAUSSTRASSE 47  
9050 APPENZELL  
T. 071 / 787 08 88  
UM@ZIELBAU.CH



GEZ: FK	Pl.Nr.: 049_811	Mst.: 1:100	19.06.2020	Rev:
---------	-----------------	-------------	------------	------