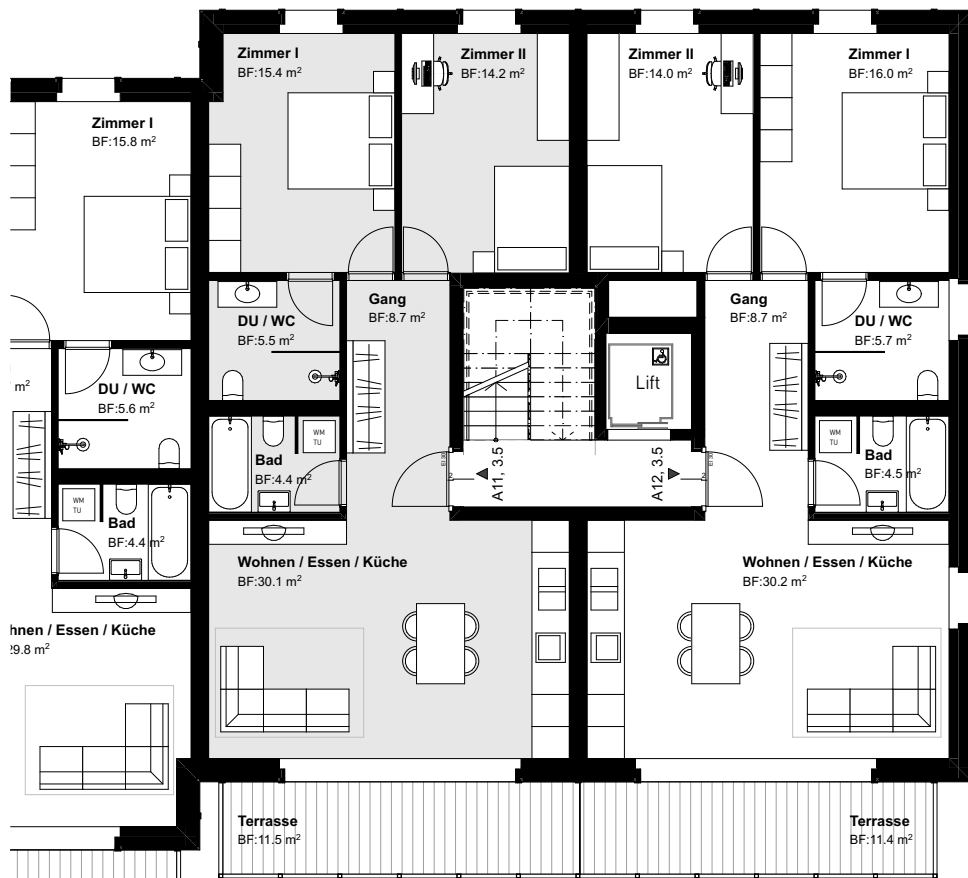


# Haus A

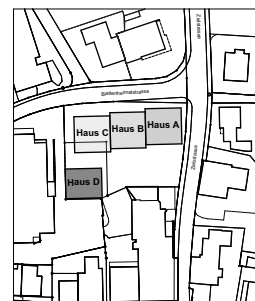
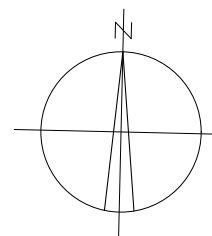


Wohnen / Essen / Küche  
19.8 m<sup>2</sup>

3.5-Zi-Whg  
A 11, BGF 81.0m<sup>2</sup>

3.5-Zi-Whg  
A 12, BGF 81.7m<sup>2</sup>

3.5-Zi-Whg  
B 12, BGF 81.0m<sup>2</sup>



## Lebensraum "Blattenheimat"

Neubau 2 MFH's STWEG/Verkauf, Parz.Nr. 1090 / 1722  
Blattenheimatstrasse / Zielstrasse, 9050 Appenzell

### 1.Obergeschoss

Plan- und Massänderungen aufgrund der Baubehörden oder Bauvorschriften, sowie im Zusammenhang mit der Ausführung bleiben vorbehalten

ZIELBAU AG  
GAISHAUSSTRASSE 47  
9050 APPENZELL  
T. 071 / 787 08 88  
UM@ZIELBAU.CH



GEZ: FK	Pl.Nr.: 049_812	Mst.: 1:100	19.06.2020	Rev:
---------	-----------------	-------------	------------	------