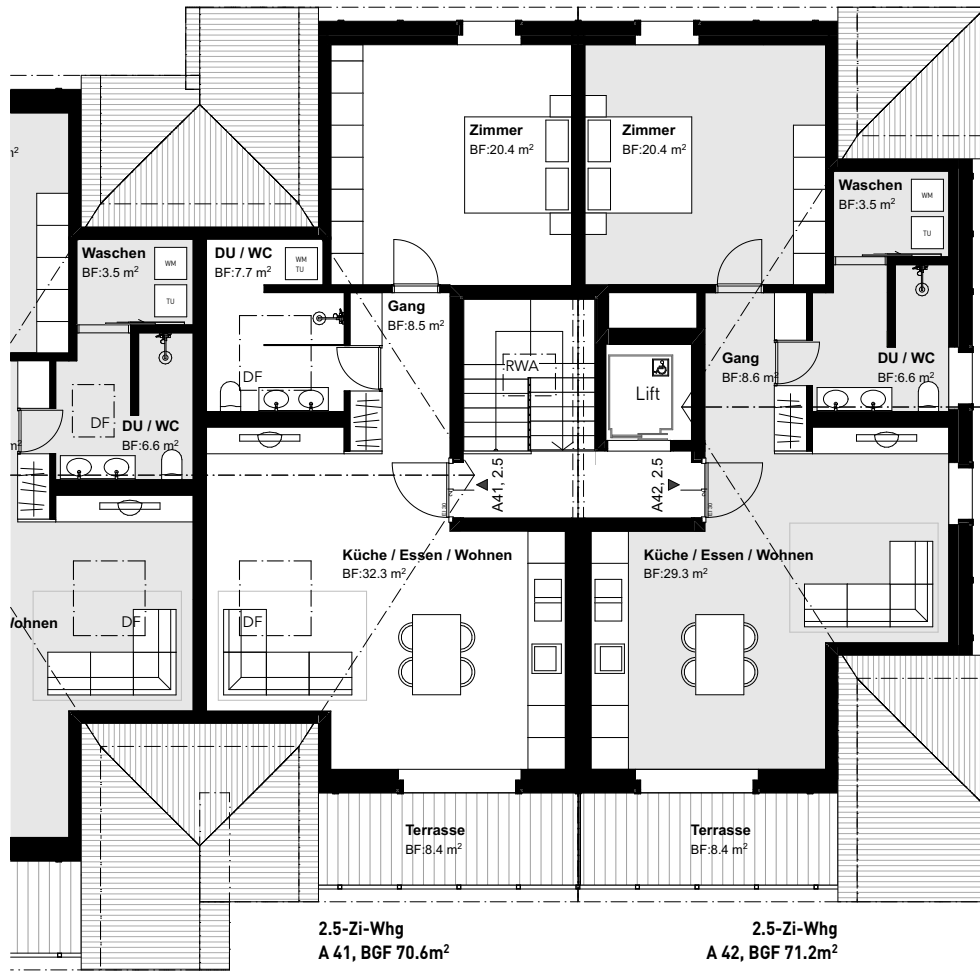


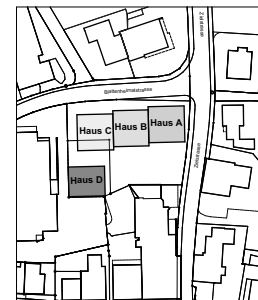
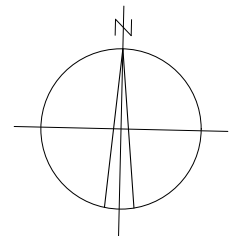
Haus A



2.5-Zi-Whg
A 41, BGF 70.6m²

2.5-Zi-Whg
A 42, BGF 71.2m²

5-Zi-Whg
iF 71.5m²



Lebensraum "Blattenheimat"

Neubau 2 MFH's STWEG/Verkauf, Parz.Nr. 1090 / 1722
Blattenheimatstrasse / Zielstrasse, 9050 Appenzell

4.Dachgeschoss

Plan- und Massänderungen aufgrund der Baubehörden
oder Bauvorschriften, sowie im Zusammenhang mit der Ausführung
bleiben vorbehalten

ZIELBAU AG
GAISHAUSSTRASSE 47
9050 APPENZELL
T. 071 / 787 08 88
UM@ZIELBAU.CH



GEZ: FK

Pl.Nr.: 049_815

Mst.: 1:100

19.06.2020

Rev: